



# Le SNPDEN dans les médias

Ce recensement est effectué à partir des remontées médias connues, directement traitées par le siège, et celles transmises par les membres de l'exécutif syndical national, les secrétaires académiques et départementaux. Il s'agit donc de statistiques a minima et pas forcément exhaustives, mais qui donnent une tendance de la présence du syndicat dans les médias.

Le recensement médiatique détaillé ci-après couvre la période du 8 octobre 2019 au 20 janvier 2020, période au cours de laquelle ont été enregistrées 97 citations, réparties de la manière suivante :

- 20 citations du 8 au 31 octobre,
- 19 citations en novembre,
- 13 en décembre
- et 45 du 1<sup>er</sup> au 20 janvier.

Sur cette période, deux thèmes ont prédominé : la réforme du lycée et du baccalauréat, avec surtout la mise en œuvre des E3C, d'une part, et d'autre part les manifestations contre la réforme des retraites et les grèves des enseignants, avec la désorganisation et les problèmes de sécurité que cela a engendrés dans les établissements scolaires.

## LA MISE EN PLACE DES E3C : UN SUJET PRÉOCCUPANT POUR LES PERSONNELS DE DIRECTION

La présence médiatique du SNPDEN s'est essentiellement illustrée à travers le thème de la réforme du lycée et du baccalauréat, puisque ce thème a fait l'objet de 68 citations sur les 97 comptabilisées, soit près de 70 % des citations.

Outre des questionnements sur l'organisation et la complexité des emplois du temps et sur le rôle et le devenir des conseils de classe suite à cette réforme, la quasi-totalité des interviews du SNPDEN ont porté sur l'organisation des E3C, les dysfonctionnements des applications numériques, et les inquiétudes et crispations que ces épreuves génèrent sur le terrain, avec en toile de fond des menaces de boycott des premières épreuves de la part des enseignants.

Le SNPDEN n'a pas manqué d'insister sur les problèmes que posait le passage précipité au tout numérique (BNS, numérisation des copies et dématérialisation des corrections...), créant une « complexité hors norme » dans un temps trop faible de formation des personnels.

Craintes aussi du syndicat quant à la capacité du système à absorber plus de trois millions de copies et 10 000 correcteurs dans un temps relativement restreint.

## RÉFORME DES RETRAITES, GRÈVES DES ENSEIGNANTS ET DÉSORGANISATION DANS LES ÉTABLISSEMENTS

L'autre sujet de préoccupation sur la période considérée, à raison de 11 citations, a été la désorganisation provoquée par les grèves dans le cadre des mouvements de protestations contre la réforme des retraites.

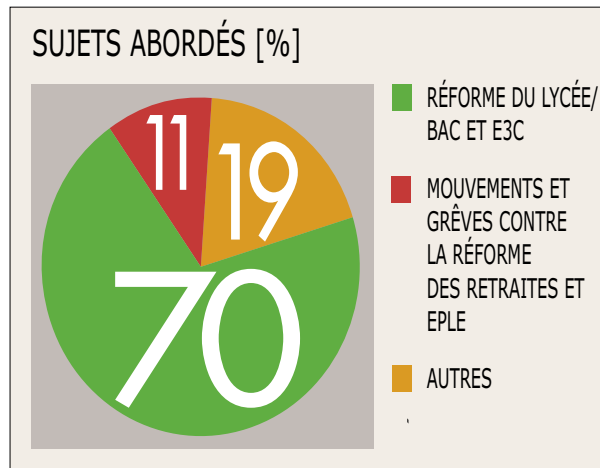
Les interviews ont ainsi porté sur l'impact que cela a eu dans les établissements: absences d'enseignants grévistes, nombre d'établissements fermés, obligations des chefs d'établisse-

ment en cas de grève, organisations des cantines scolaires et des internats, impact des grèves sur le déroulement des stages 3<sup>e</sup> d'observation en entreprises, problèmes de sécurité...

SNPDEN  
21 RUE BÉRANGER  
75003 PARIS  
TÉL. : 01 49 96 66 66  
FAX : 01 49 96 66 69  
MEL : siege@snpden.net

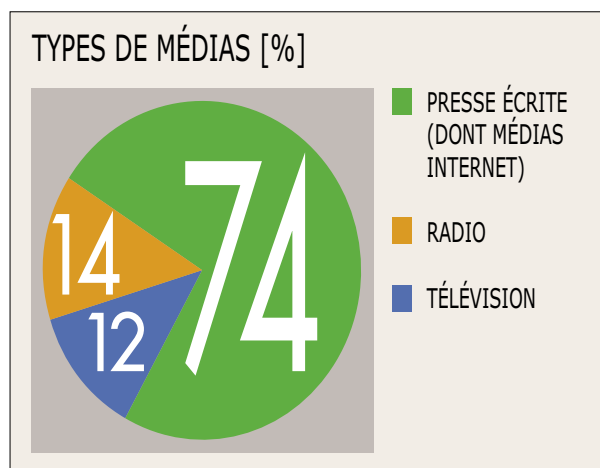
## QUELQUES AUTRES SUJETS D'INTERVIEWS

En plus des deux principaux thèmes relevés, 18 citations ont porté sur divers sujets, avec en tête le sujet de la violence scolaire (8 citations), suivi par d'autres sujets relativement disparates tels que: le trop-plein du numérique pour les chefs d'établissement (2 citations), le non remplacement des professeurs absents (1 citation), les éco-délégués (1 citation), l'éducation prioritaire (1 citation), l'interdiction des portables dans les collèges (1), les problèmes de radicalisation et les obligations de signalement des chefs d'établissement (1), la réforme des admissions à Sciences-Po (1), la reconnaissance faciale au lycée et l'opposition de la CNIL (1), ou encore le problème des tenues vestimentaires inadéquates de certains élèves (1).



## LA PRESSE TOUJOURS EN TÊTE DES SUPPORTS DE CITATIONS DU SYNDICAT

Durant la période du 8 octobre 2019 au 20 janvier 2020, la présence du syndicat dans les médias s'est une fois de plus essentiellement illustrée dans la presse écrite, à raison de 72 citations sur les 97 répertoriées, ce qui représente 74 % des citations médias. À cela, s'ajoutent 14 passages à la radio (14 % des citations) et 11 passages à la télévision (12 %).



## RÉPARTITION DÉTAILLÉE DES CITATIONS SELON LE TYPE DE MÉDIAS

### 72 citations en presse écrite (y compris web médias)

- **54 citations dans les quotidiens nationaux ou régionaux:** avec en tête à raison de 10 citations *Le Monde*, puis 5 citations dans *20 Minutes* et *Ouest-France*, 4 citations dans *Le Parisien*, 3 citations pour chacun dans *JDD*, *La Croix* et *Le Figaro* et 2 citations pour *Les Echos*, *Libération*.

On relève ensuite 1 citation dans chacun des journaux suivants: *Le Télégramme*, *Le Populaire du Centre*, *Sud-Ouest*, *Les Jours*, *La Provence*, *Corse Matin*, *La Dépêche*, *Le Progrès.fr*, *Le CourrierPicard.fr*, *Vosgesmatin.fr*, *FranceSoir.fr*, *L'Union.fr*, *InfosChâlon.com*, *ID*, *L'info Durable*, *L'Opinion.fr*.

À souligner également 1 citation dans la presse étrangère « *Saarbrücker Zeitung* » et dans le magazine *Marianne*.

- **18 citations d'agences de presse ou presse « spécialisée » sur le web:** 8 dépêches *AEF Info* et 1 *AFP*, 5 *Vousnouils.fr*, 2 *Café pédagogique* et 2 *Huffingtonpost.fr*.
- **14 passages à la radio:** 5 sur *France Info*, 2 sur *France Bleu*, 2 sur *RTL*, 1 sur *France Inter*, 1 sur *France Culture*, 1 *Europe 1*, 1 *Radio Campus*, 1 *Sud Radio*.
- **11 passages à la télévision:** 3 sur *BFM TV*, 2 *CNews*, 1 *TF1*, 3 *France 3*, 1 *France 2*, 1 *M6*.

Valérie FAURE - Documentation

Directeur de la Publication  
PHILIPPE VINCENT  
Rédacteur en chef  
BRUNO BOBKIEWICZ  
Rédacteur en chef adjoint  
ABDEL-NASSER LAROUSSE-ROUBATE  
Commission pédagogie:  
LYSIANE GERVAIS  
GWÉNAËL SUREL  
Commission vie syndicale:  
PASCAL CHARPENTIER  
Commission métier:  
JOËL LAMOISE  
Commission carrière:  
CHRISTEL BOURY  
Relecture:  
VALÉRIE FAURE/  
LILIANE GARIN  
Conception/Réalisation  
TOKYO MADE ME  
JOHANNES MUELLER  
Crédit photographique :  
SNPDEN  
Publicité  
ANAT RÉGIE  
TÉL. : 0143123815  
Directrice de Publicité  
MARIE UGHETTO  
m.ughetto@anatregie.fr  
Impression  
IMPRIMERIE VOLUUPRINT  
ZA DES BRÉANDES  
89000 PERRIGNY  
TÉL. : 0386180600  
DIRECTION - ISSN 1151-2911  
COMMISSION PARITAIRE DE  
PUBLICATIONS ET AGENCE  
DE PRESSE 0314 S 08103  
N° DE SIRET : 30448780400045  
DIRECTION 267  
MIS SOUS PRESSE  
LE 30 JANVIER 2020

Les articles, hormis les textes d'orientation votés par les instances syndicales, sont de libres contributions au débat syndical qui ne sont pas nécessairement les positions arrêtées par le SNPDEN.

## INDEX DES ANNONCEURS

SELFAIR	2
INDEX-EDUCATION	4-5
GMF	9
SALVUM	13
KOSMOS	16-17
ALISE	88

ENCARTAGE : FIRST VOYAGES

Toute reproduction, représentation, traduction ou adaptation, qu'elle soit partielle ou intégrale, quel qu'en soit le procédé, le support ou le média, est strictement interdite sans autorisation écrite du SNPDEN, sauf dans les cas prévus par l'article L.122-5 du Code de la propriété intellectuelle.